

Stemin Machinefabriek b.v.  
Hanzeweg 3 • 7241 CR Lochem  
P.O. Box 32 • 7240 AA Lochem  
The Netherlands  
T (+) 31 (0) 573 25 20 43  
F (+) 31 (0) 573 25 71 13  
info@stemin.nl • www.stemin.nl



## Bold-on Hubs



### Beschrijving

De Stemin aanschroefnaven worden o.a. gebruikt voor ventilatoren, riemschijven, propellers, kettingwielen etc., die met bouten aan de aanschroefnaaf bevestigd worden. Hiervoor wordt de aanschroefnaaf voorzien van een gatenpatroon volgens klanten-specificatie.

De Stemin aanschroefnaaf wordt met behulp van een klembus, type Taperbush gemonteerd, waardoor montage en demontage zeer eenvoudig zijn.

### Beschreibung

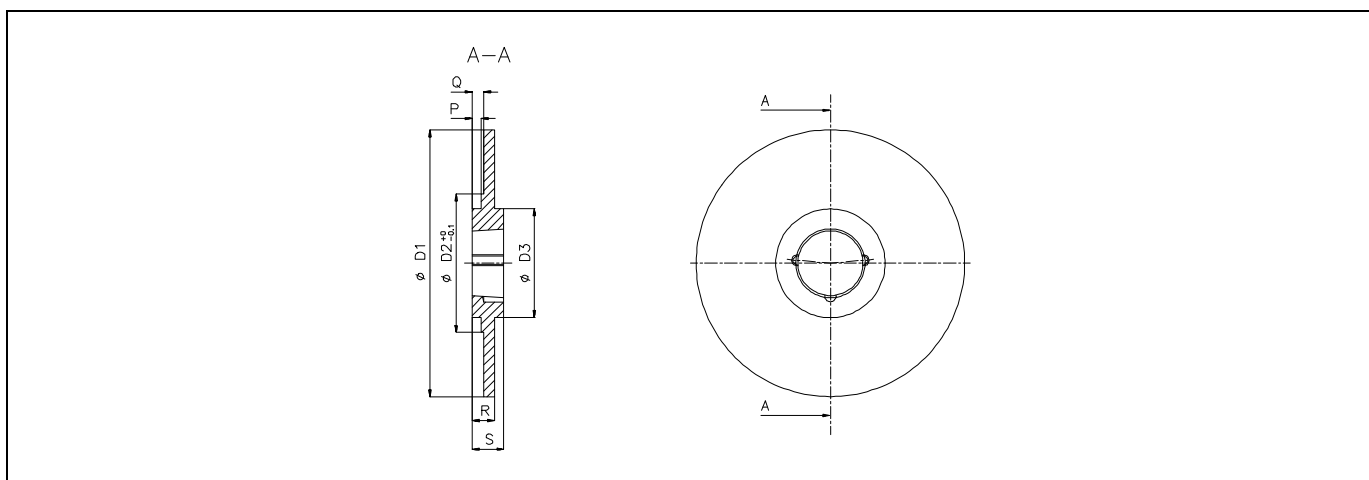
Die Stemin Anschraubnaben werden u.a. verwendet für: Ventilatoren, Riemenscheiben, Propellers, Kettenräder usw., welche an der Anschraubnabe mit Bolzen montiert werden. Die Anschraubnaben werden dazu mit Löchern, gemäß den Angaben des Abnehmers, versehen.

Die Stemin Anschraubnabe wird montiert mit Taperbush Spannbuchsen, wodurch die Montage und Demontage sehr einfach sind.

### Description

The Stemin bolt-on-hubs are used for: fanrotors, pulleys, propellers, chainwheels etc., which are fastened to the bolt-on-hub by means of bolts. The bolt-on-hubs can be supplied with a bore pattern according to customer specification.

The Stemin bolt-on-hub is fixed on the shaft with help of bushings, type Taperbush, through which assembly is very simple.



### Afmetingen

### Abmessungen

### Dimensions

|   |                      | SM - 12 - 1210   | SM - 16 - 1615   | SM - 20 - 2012   | SM - 25 - 2517   |
|---|----------------------|------------------|------------------|------------------|------------------|
| bus - Buchse - bushing No.  |                      | 1210             | 1615             | 2012             | 2517             |
| max. boring<br>max. Bohrung<br>max. bore                                | (mm)                 | 32               | 42               | 50               | 60               |
| D1  | (mm)                 | 180              | 200              | 270              | 340              |
| D2  |                      | 90               | 110              | 140              | 170              |
| D3  |                      | 75               | 85               | 110              | 125              |
| P   |                      | 6,75             | 12,75            | 9,25             | 15,75            |
| Q   |                      | 9,25             | 15,25            | 11,75            | 18,25            |
| R   |                      | 18,25            | 25,25            | 22,75            | 30,25            |
| S   |                      | 25               | 38               | 32               | 45               |
| gewicht - excl. bus<br>Gewicht - exkl. Buchse<br>weight - excl. Bushing | (kg)                 | 1,9              | 2,8              | 5,2              | 9,2              |
| gewicht - bus<br>Gewicht - Buchse<br>weight - bushing                   | min.<br>(kg)<br>max. | 0,15<br><br>0,26 | 0,24<br><br>0,55 | 0,33<br><br>0,73 | 0,75<br><br>1,54 |
| massatraagh. moment*<br>Massenträg. -moment*<br>mass mom. of inertia*   | (kg.m <sup>2</sup> ) | 0,0071           | 0,0124           | 0,0438           | 0,1197           |

\*) incl. bus - inkl. Buchse - incl. Bushing

Wij behouden ons het recht op vermenigvuldiging, nadruk en vertalen voor. Maat- en constructiewijzigingen voorbehouden.

Drukwerk No. 02.02.09.101.08.02/04

Das Recht auf Vervielfältigungen, Nachdruck und Übersetzen behalten wir uns vor. Maß- und Konstruktionsänderungen vorbehalten.

Druckschrift Nr. 02.02.09.101.08.02/04

All rights of duplication, reprinting and translation are reserved. We reserve the right to modify dimensions and constructions without prior notice.

Publication No. 02.02.09.101.08.02/04

|                                      |  |
|--------------------------------------|--|
| <b>P-02</b><br>02.02.09.101.08.02/04 | Tel (+31) - (0)573 - 252043 • Fax (+31) - (0)573 - 257113 • info@stemin.nl • www.stemin.nl |
|--------------------------------------|--|