

Stemin Machinefabriek b.v.  
Hanzeweg 3 • 7241 CR Lochem  
P.O. Box 32 • 7240 AA Lochem  
The Netherlands  
T (+) 31 (0) 573 25 20 43  
F (+) 31 (0) 573 25 71 13  
info@stemin.nl • www.stemin.nl



## SM-FLEX



De SM-FLEX koppeling bestaat uit een fiberglas versterkte nylon flens en een stalen naaf.

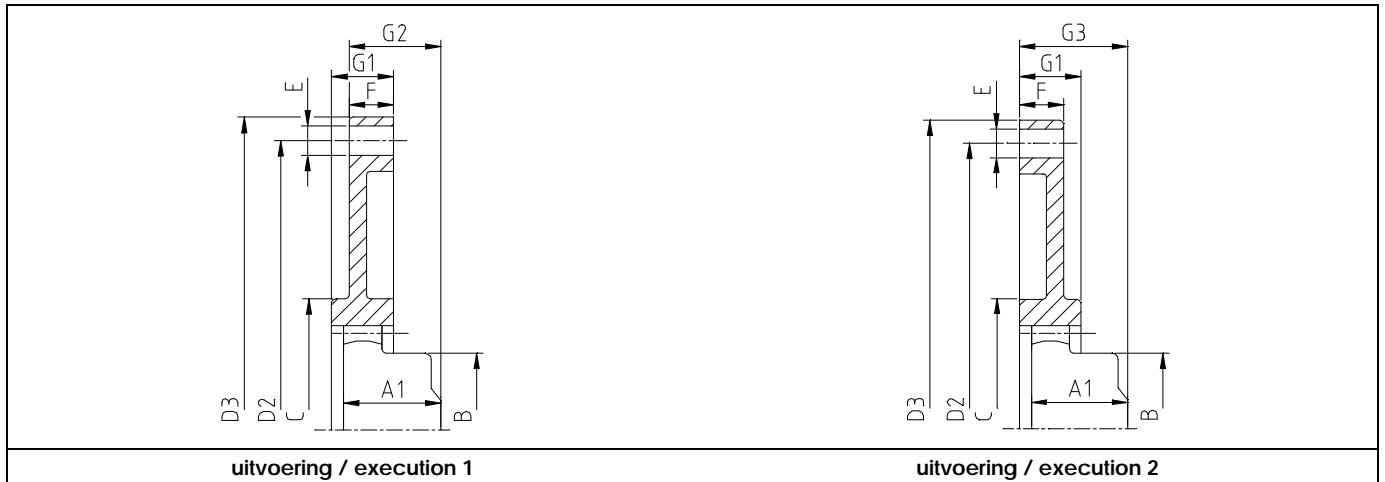
- compact - licht in gewicht - robuust - bedrijfszeker
- oliebestendig
- geschikt voor omgevingstemperaturen tot 120 °C
- hoge draaistijfheid
- geschikt voor 'onder-kritisch' bedrijf
- onderhoudsvrij
- korte inbouwmaten - eenvoudige montage

The SM-FLEX coupling includes a fiberglass reinforced nylon flange and a steel hub.

- compact - light weight - robust - reliable
- oil resistant
- suitable up to 120 °C
- high torsional stiffness
- suitable for 'under-critical' applications
- maintenance-free
- short build-in measures - simple assembly

### Afmetingen

### Dimensions



Afmeting Size	naaf / hub					complete koppeling / coupling assembly				
	SAE Flens	nom. moment	max. moment	min. asgat	max. asgat				uitvoering 1	uitvoering 2
	TKN	TKmax			B	C	A1	G2	G3	
	SAE flange	nom. torque	max. torque	min. bore	max. bore				execution 1	execution 2
	(Nm)			(mm)						
SM 33	6,5"	320	650	14	22	58	66	50	42	50,3
	7,5"	320	650	14	22	58	66	50	42	50,3
SM 38	6,5"	640	1.600	14	35	83	95	50	42	52
	7,5"	640	1.600	14	35	83	95	50	42	52
	8"	640	1.600	14	35	83	95	50	44	58
	10"	640	1.600	14	35	83	95	50	44	58
SM 46	11,5"	1.200	2.400	30	50	125	138	50	43	59
	14"	1.200	2.400	30	50	125	138	50	43	59

### SAE Flenzen

### SAE - Flanges

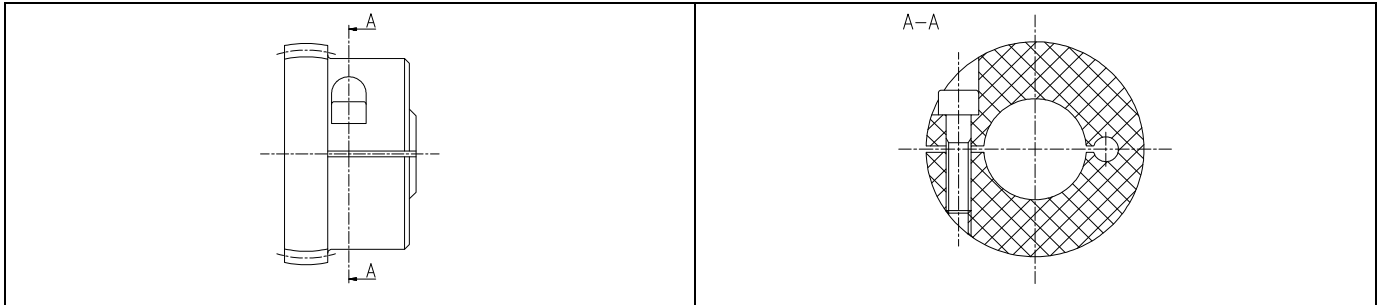
Afmeting Size	SAE flens SAE flange	D1	D2	D3	F	G1	E	aantal gaten number of holes
		(mm)						
SM 33	6,5"	83	200,02	215,90	12	20	8,5	6
	7,5"	83	222,25	241,30	12	20	8,5	8
SM 38	6,5"	118	200,02	215,90	12	20	8,5	6
	7,5"	118	225,25	241,30	12	20	8,5	8
	8"	118	244,48	263,52	20	28	10,5	6
	10"	118	295,28	314,32	20	28	10,5	8
SM 46	11,5"	171	333,38	352,42	20	30	10,5	8
	14"	171	438,15	466,72	20	30	14,0	8

Stalen Naaf

- axiale verplaatsing - 2 mm
- navens leverbaar met asgat-spiebaan-stelschroef, klembussen of met SAE- / metrische splines met klemsysteem

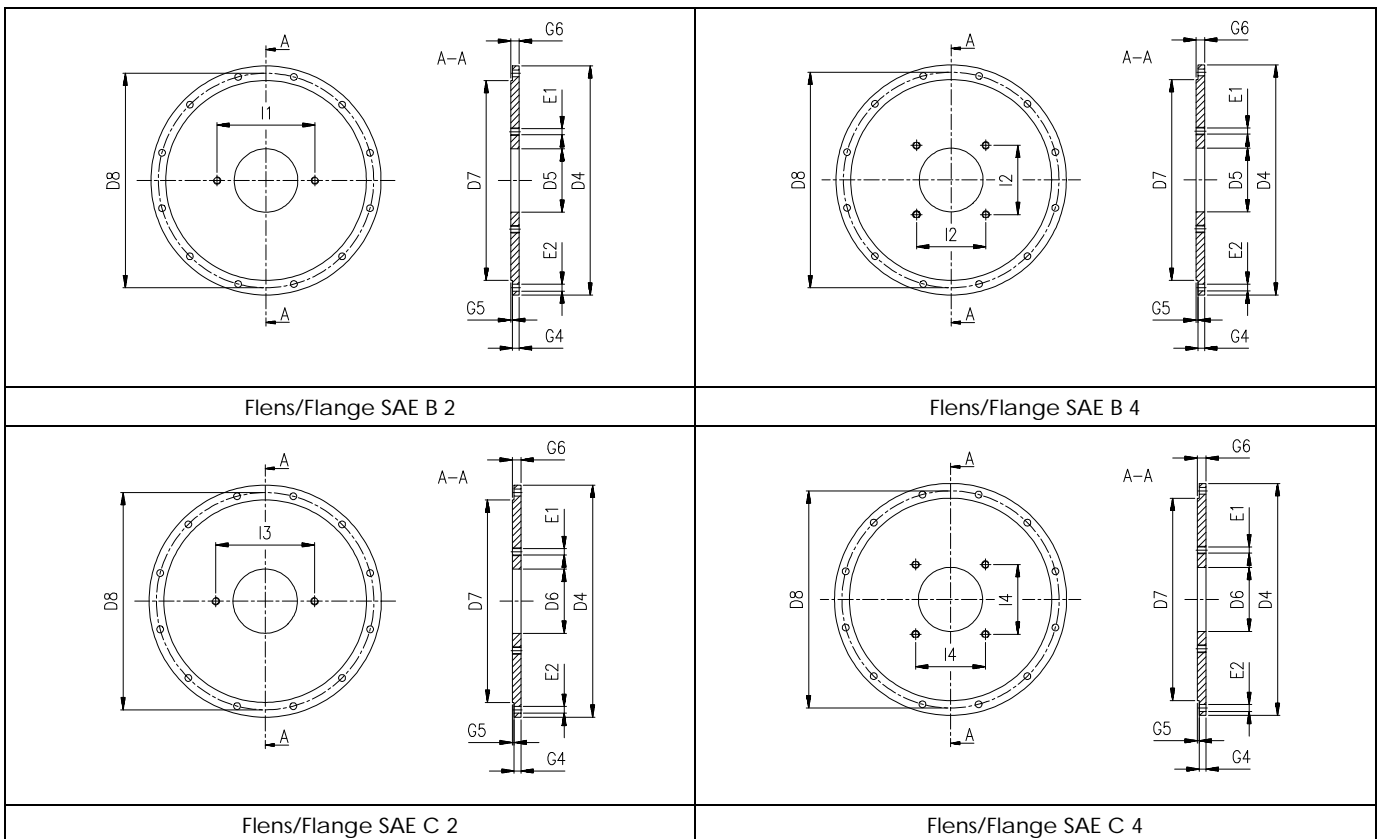
Steel Hub

- axial displacement - 2 mm
- hubs are available with bore-keyway-setscrew, bushings or SAE- / metric splines with cross-bolt clamping



Pompdragers

Pump Mounting Plates



Afmetingen Pompdragers

- afmetingen vliegwielhuis volgens SAE J617 a

Dimensions Pump Mounting Plates

- flywheel house dimensions acc. to SAE J617 a

afmeting size	D4	D5	D6	D7	D8	I1	I2	I3	I4	G4	G5	G6	E1	E2	n
	(mm)														
SAE 5	356	101,6	127	314,32	338,38	146	89,8	181	114,6	10	4	14	M14	10,5	8
SAE 4	404	101,6	127	361,95	381,00	146	89,8	181	114,6	10	4	14	M14	10,5	12
SAE 3	450	101,6	127	409,58	428,62	146	89,8	181	114,6	10	4	14	M14	10,5	12
SAE 2	489	101,6	127	447,68	466,72	146	89,8	181	114,6	13	5	18	M14	10,5	12

Het recht op vermenigvuldigen, kopiëren en vertalen behouden wij ons voor. Wij behouden ons het recht voor om maten en constructies te wijzigen.

Drukwerk No. 02.02.12.328.08.02/02

All rights of duplication, reprinting and translation are reserved. We reserve the right to modify dimensions and constructions without prior notice.

Publication No. 02.02.12.328.08.02/02